

AUTOMATISMI PER PORTE SCORREVOLI RETTILINEE  
*OPERATORS FOR STRAIGHT SLIDING DOORS*

# DUALCORE TECHNOLOGY

Il nuovo operatore per porte scorrevoli SESAMO DUALCORE, adatto ad ogni tipo di installazione, anche la più gravosa, si contraddistingue per la sua modularità e le sue caratteristiche meccaniche ed elettroniche che ne fanno un automatismo flessibile, funzionale, compatto, semplice da installare e dotato delle soluzioni tecnologicamente più evolute disponibili sul mercato. Disponibile nei modelli LH100 con portata 100+100kg, LH140 con portata 140+140 Kg e RD100, con tecnologia predisposta per vie d'esodo.

- Struttura in alluminio con coperchio rimovibile e dispositivo di aggancio e sgancio pratico per tenere il coperchio aperto in fase di manutenzione e pulizia.
- Nuovo carrello a doppia ruota con diametro maggiorato regolabile in altezza.
- Centrale elettronica di ultimissima generazione con alimentatore switching integrato, che rispetto al classico trasformatore toroidale garantisce maggior risparmio energetico, minor peso, ingombri ridotti e maggiori accelerazioni. Tecnologia con doppio microprocessore DUALCORE, il primo per la gestione delle logiche aggiornabile e personalizzabile, il secondo utilizzato come processore di sicurezza con firmware "sigillato", tutto protetto da un doppio guscio in plastica autoestingente.
- Regolazione di tutti i parametri impostabile direttamente sulla scheda tramite display con appositi pulsanti di selezione. Main Key programmabile per tipo di versione, upgrade dei firmware e soluzioni personalizzate.
- Scheda di espansione per funzionalità aggiuntive come collegamento a rete LAN con indirizzo IP o collegamento a smartphone/tablet tramite bluetooth.
- Possibilità di collegare selettori logiche in modalità wireless.
- Leva di sblocco manuale dell'elettroblocco

*DUALCORE, the new operator for sliding doors SESAMO, suits any type of installation, even the heaviest one, it stands out for modular design, mechanic and electronic features that create a flexible, functional and compact sliding door system, easy to install and provided with most advanced technological solutions present in the market.*

*Available in models: LH100 with payload 100+100 Kg, LH140 with payload 140+140 Kg and RD100, with technology suitable for escape routes.*

- *Structure in aluminium with removable cover, provided by a system that keeps it open during maintenance and cleaning operations.*
- *New carriage with two rollers, increased diameter, adjustable*
- *Latest generation of control board, with integrated switching, that grants energy saving, reduced weight and size, more accelerations compared to classic toroidal transformer. DUALCORE technology with double microprocessor, first one upgradeable and customizable, used to manage logic parameters; second one used as safety processor with "sealed" firmware, all protected from a double self-extinguishing plastic cover*
- *Parameters setting directly on board by using display with push buttons. Programming Main Key for firmware upgrade and custom made solutions.*
- *Expansion board for additional features like LAN connection with IP address or connection to smartphone and tablet in Bluetooth mode*
- *Option to connect wireless logic selectors*
- *Release handle for manual unlocking*



## MODULO ORDINAZIONE ORDER FORM AUTOMATISMI PER PORTE SCORREVOLI OPERATORS FOR SLIDING DOORS DUALCORE

Ord.n°: \_\_\_\_\_  
Order No: \_\_\_\_\_  
Cod.Cliente: \_\_\_\_\_  
Customer Code: \_\_\_\_\_

**Dati Cliente  
Customer Data**

Cliente: \_\_\_\_\_  
Customer: \_\_\_\_\_

Indirizzo: \_\_\_\_\_ CAP: \_\_\_\_\_ Città: \_\_\_\_\_ Prov: \_\_\_\_\_  
Address: \_\_\_\_\_ Zip Code: \_\_\_\_\_ City: \_\_\_\_\_ Province: \_\_\_\_\_

Tel: \_\_\_\_\_ email: \_\_\_\_\_ Stato: \_\_\_\_\_  
Phone: \_\_\_\_\_ email: \_\_\_\_\_ Country: \_\_\_\_\_

**Tipologia Automatismo  
Operator Type**

Anta Singola con apertura a destra  
1 Wing - open right

Anta Singola con apertura a sinistra  
1 Wing - open left

Anta doppia  
2 Wings

**Automatismo Lunghezza Standard  
Standard Length Operator**

Modello:  LH100  LH140  RD100  
Model: \_\_\_\_\_

Codice Automatismo: \_\_\_\_\_ Codice Coperchio: \_\_\_\_\_  
Automation Code: \_\_\_\_\_ Cover Code: \_\_\_\_\_

Codice Profilo di chiusura: \_\_\_\_\_ Codice Spazzolino: \_\_\_\_\_  
Gap Closer Code: \_\_\_\_\_ Airtight Brushes Code: \_\_\_\_\_

**Automatismo lunghezza su misura <sup>(2)</sup>  
Custom Length Operator <sup>(2)</sup>**

T <sup>(1)</sup>: \_\_\_\_\_ mm ST: \_\_\_\_\_ mm  
LUP: \_\_\_\_\_ mm PD: \_\_\_\_\_ mm  
A: \_\_\_\_\_ mm PS: \_\_\_\_\_ mm  
SC: \_\_\_\_\_ mm

**Accessori  
Accessories**

Elettroblocco Fail Secure  
Fail Secure Wing Blocking Device

Elettroblocco Fail Safe  
Fail Safe Wing Blocking Device

Elettroblocco Bistabile  
Bistable Wing Blocking Device

Accessori aggiunti all'ordine:  
Other accessories: \_\_\_\_\_

Kit Batteria  
Battery Power Kit

Selettore logiche base  
Basic logics selector

Elettroblocco RD  
RD Wing Blocking Device

(1) Calcolare la lunghezza esatta dell'automatismo in base alle formule di pag.12 e 13.  
Calculate the exact length of the operator according to the formulas of page 12 and 13.

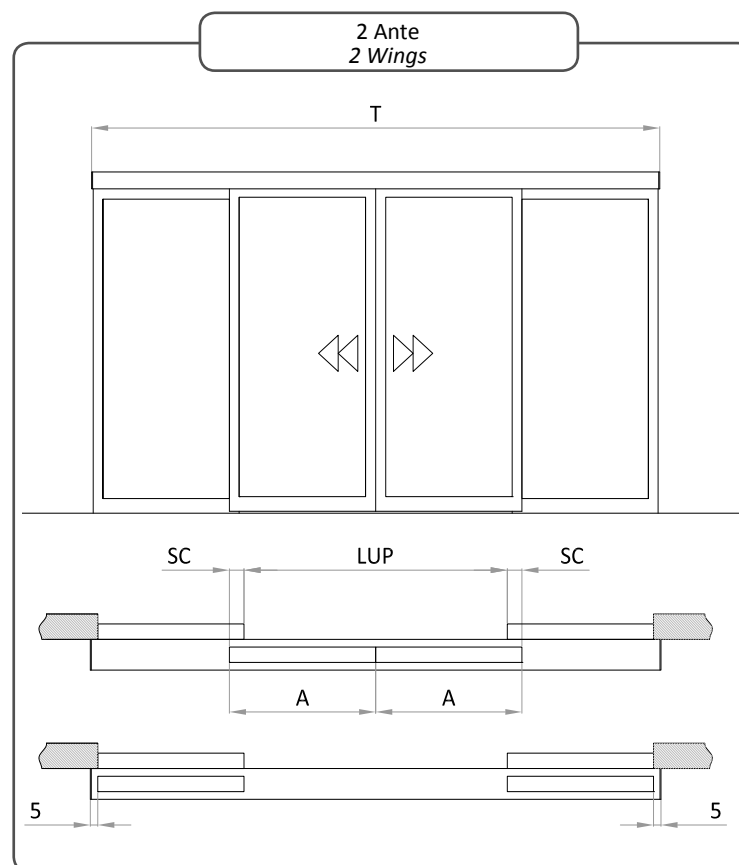
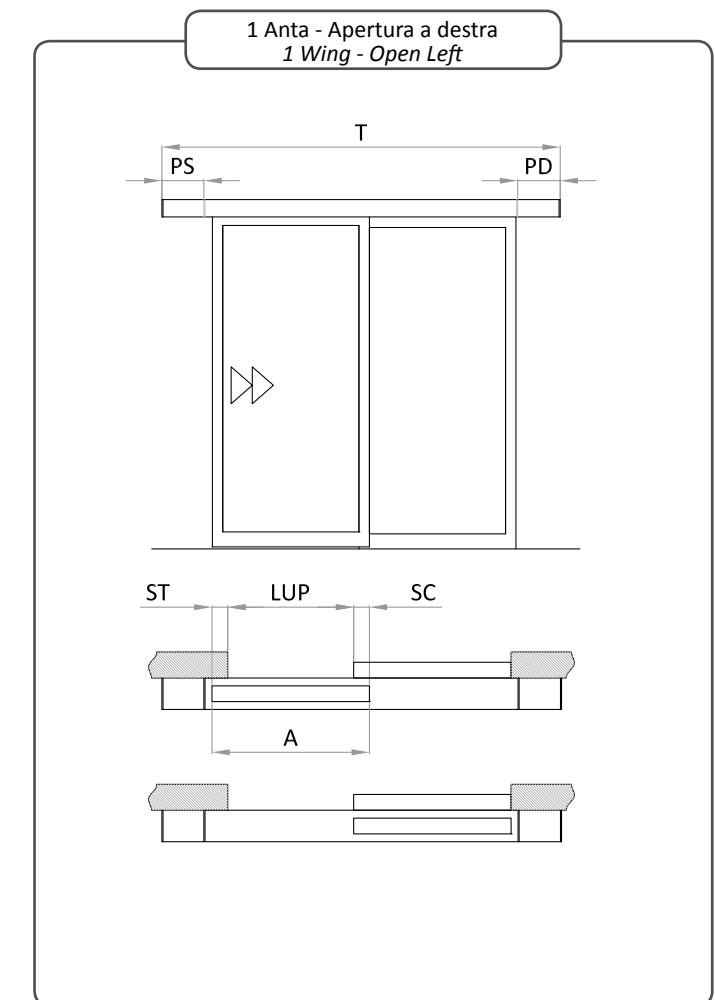
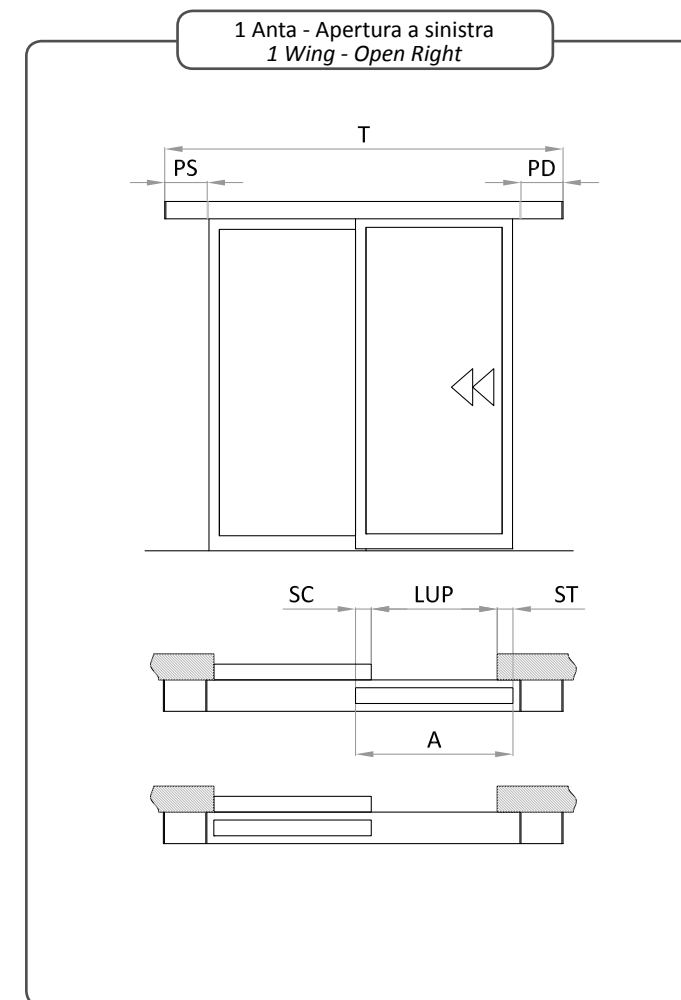
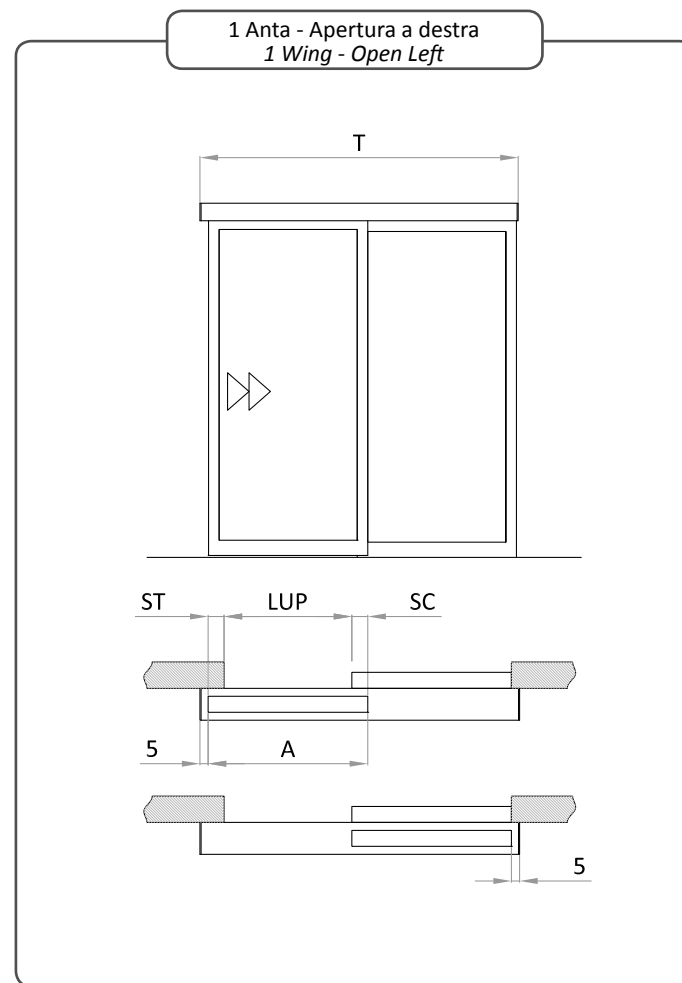
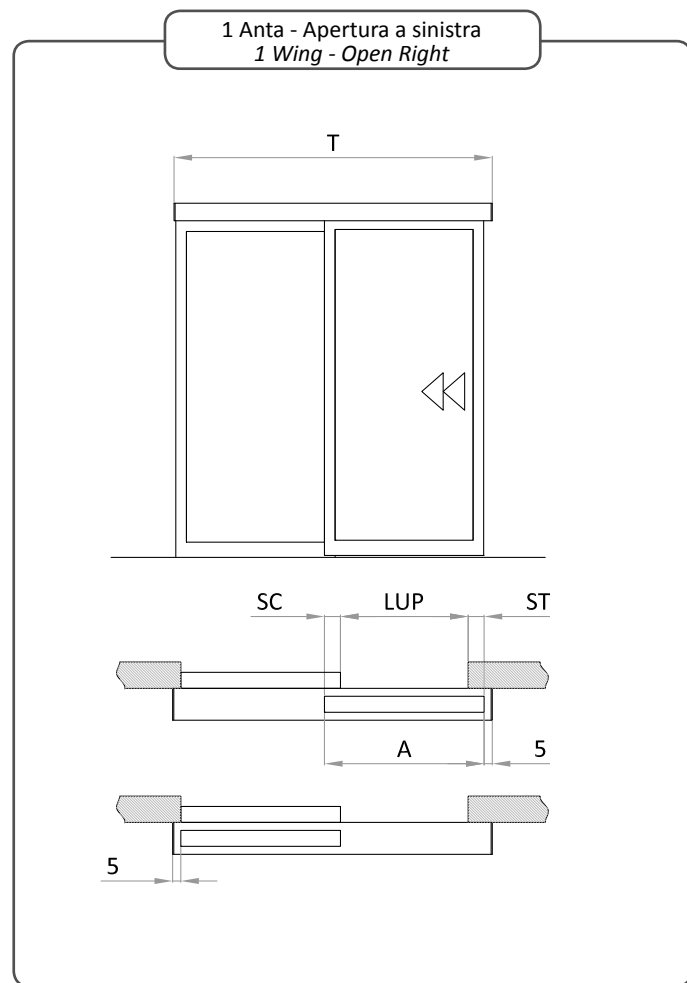
(2) Indicare nella sezione "Automatismo lunghezza standard" i codici corrispondenti alla misura immediatamente superiore alla quota calcolata utilizzando l'apposita formula  
Indicate in the "operator standard length" codes corresponding to the size up to the dimension calculated using the appropriate formula

DEFINIZIONE SENSO DI APERTURA  
E DIMENSIONAMENTO STANDARD

DEFINITION OF OPENING DIRECTION  
AND STANDARD DIMENSIONS

DEFINIZIONE SENSO DI APERTURA  
E DIMENSIONAMENTO FUORI STANDARD

DEFINITION OF OPENING DIRECTION  
AND CUSTOM DIMENSIONS



Dimensionamento automatismo  
Operator dimension

1 Anta - ST=0 / 1 Wing - ST=0

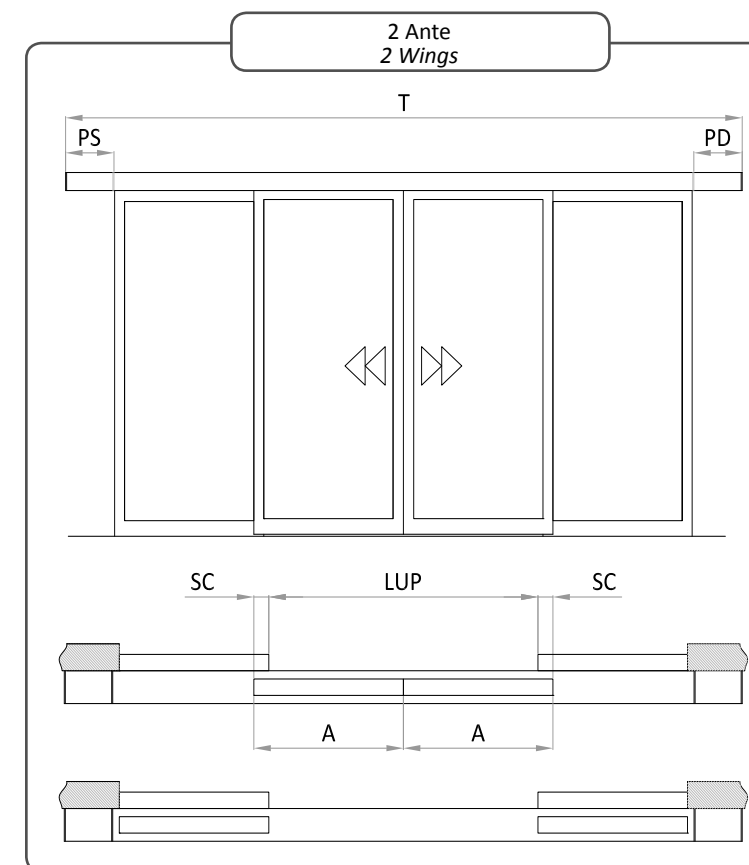
Noto/Known	LUP	→	$T=2LUP+SC+10^{(1)}$
Noto/Known	A	→	$T=2A-SC+10^{(1)}$
Noto/Known	LUP	→	$A=LUP+SC$
Noto/Known	T	→	$A=(T+SC-10^{(1)})/2$
Noto/Known	A	→	$LUP=A-SC$
Noto/Known	T	→	$LUP=(T-SC-10^{(1)})/2$

1 Anta - ST ≠ 0 / 1 Wing - ST ≠ 0

Noto/Known	LUP	→	$T=2LUP+2ST+SC+10^{(1)}$
Noto/Known	A	→	$T=2A-SC+10^{(1)}$
Noto/Known	LUP	→	$A=LUP+SC+ST$
Noto/Known	T	→	$A=(T+SC-10^{(1)})/2$
Noto/Known	A	→	$LUP=A-SC-ST$
Noto/Known	T	→	$LUP=(T-SC-ST-10^{(1)})/2$

2 Ante / 2 Wings

Noto/Known	LUP	→	$T=2LUP+2SC+10^{(1)}$
Noto/Known	A	→	$T=4A-2SC+10^{(1)}$
Noto/Known	LUP	→	$A=(LUP+2SC)/2$
Noto/Known	T	→	$A=(T+2SC-10^{(1)})/4$
Noto/Known	A	→	$LUP=2A-2SC$
Noto/Known	T	→	$LUP=(T-2SC-10^{(1)})/2$



Dimensionamento automatismo  
Operator dimension

1 Anta - ST=0 / 1 Wing - ST=0

Noto/Known	LUP	→	$T=2LUP+SC+10^{(1)}+PD+PS$
Noto/Known	A	→	$T=2A-SC+10^{(1)}+PD+PS$
Noto/Known	LUP	→	$A=LUP+SC$
Noto/Known	T	→	$A=(T+SC-10^{(1)}-PD-PS)/2$
Noto/Known	A	→	$LUP=A-SC$
Noto/Known	T	→	$LUP=(T-SC-10^{(1)}-PD-PS)/2$

1 Anta - ST ≠ 0 / 1 Wing - ST ≠ 0

Noto/Known	LUP	→	$T=2LUP+2ST+SC+10^{(1)}+PD+PS$
Noto/Known	A	→	$T=2A-SC+10^{(1)}+PD+PS$
Noto/Known	LUP	→	$A=LUP+SC+ST$
Noto/Known	T	→	$A=(T+SC-10^{(1)}-PD-PS)/2$
Noto/Known	A	→	$LUP=A-SC-ST$
Noto/Known	T	→	$LUP=(T-SC-2ST-10^{(1)}-PD-PS)/2$

2 Ante / 2 Wings

Noto/Known	LUP	→	$T=2LUP+2SC+10^{(1)}+PD+PS$
Noto/Known	A	→	$T=4A-2SC+10^{(1)}+PD+PS$
Noto/Known	LUP	→	$A=(LUP+2SC)/2$
Noto/Known	T	→	$A=(T+2SC-10^{(1)}-PD-PS)/4$
Noto/Known	A	→	$LUP=2A-2SC$
Noto/Known	T	→	$LUP=(T-2SC-10^{(1)}-PD-PS)/2$

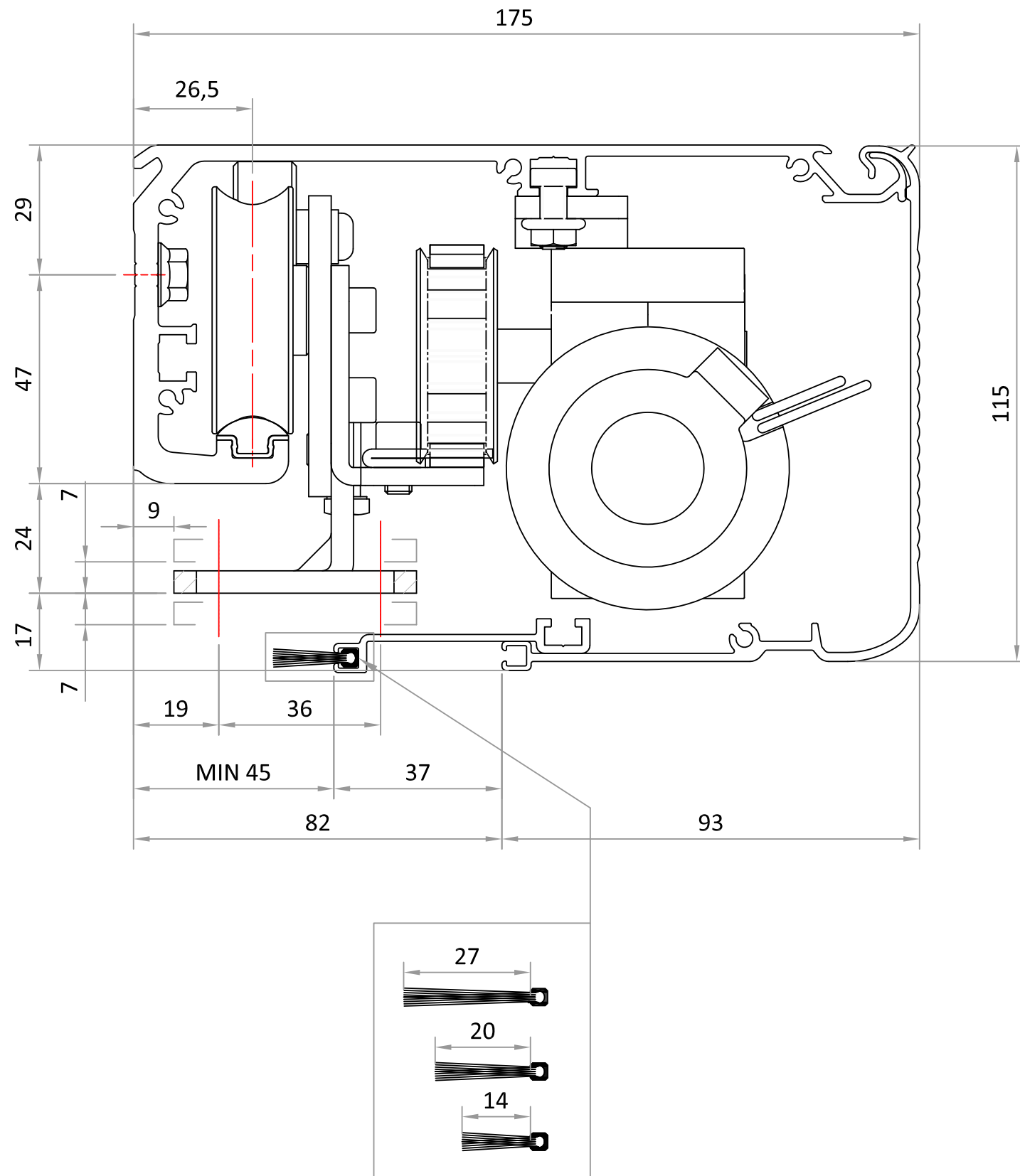
Le quote si intendono in mm  
Il senso di apertura si determina sempre dal lato ispezione.  
(1) quota che tiene conto dello spessore delle testate laterali dell'automatismo

Dimensions are in mm  
The opening direction is determined always from the side of inspection.  
(1) dimension that considers the thickness of the lateral sides of the automatism

Le quote si intendono in mm  
Il senso di apertura si determina sempre dal lato ispezione.  
(1) quota che tiene conto dello spessore delle testate laterali dell'automatismo

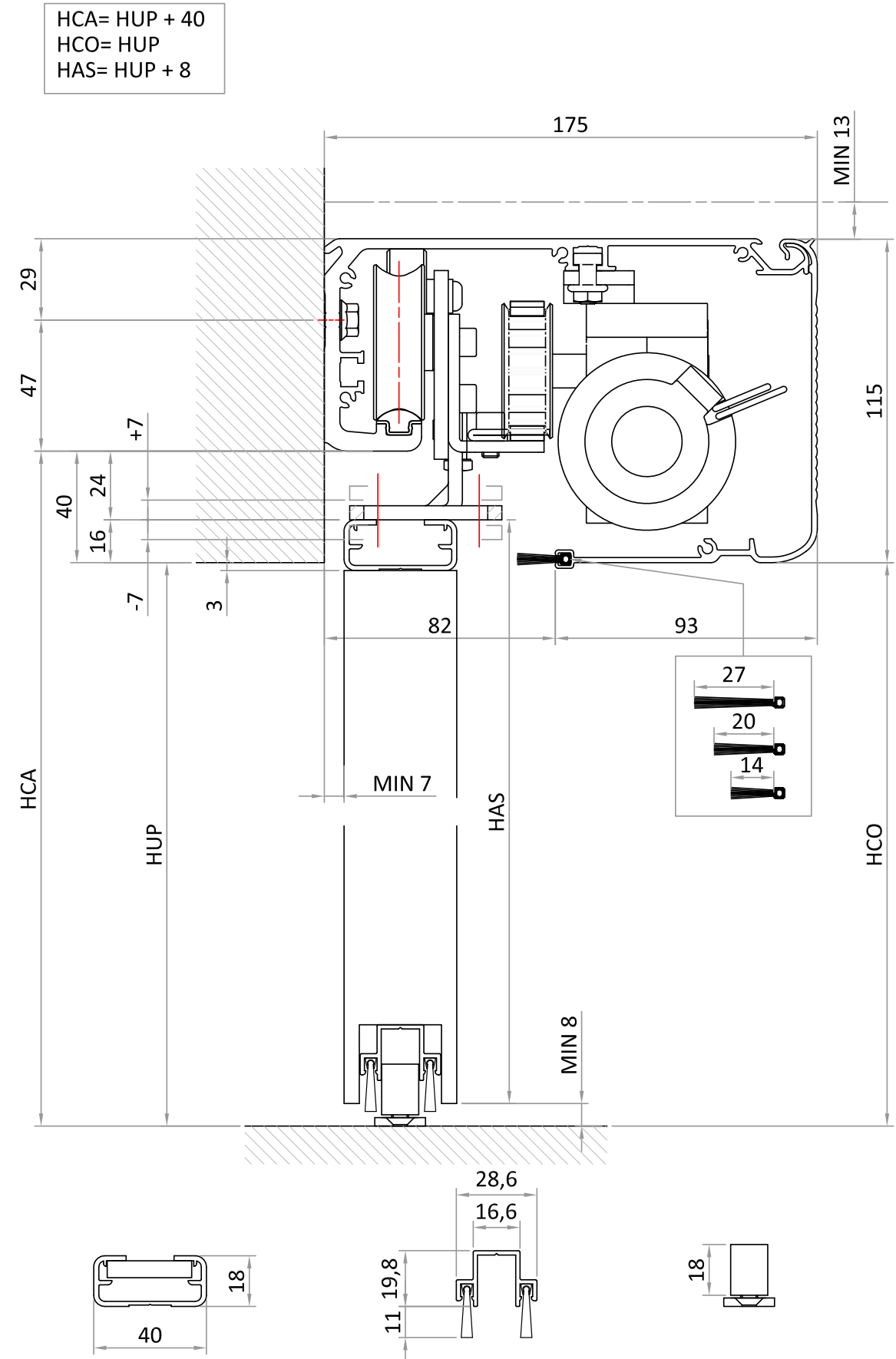
Dimensions are in mm  
The opening direction is determined always from the side of inspection.  
(1) dimension that considers the thickness of the lateral sides of the automatism

SEZIONE AUTOMATISMO | OPERATOR SECTION



Le quote si intendono in mm | Dimensions are in mm

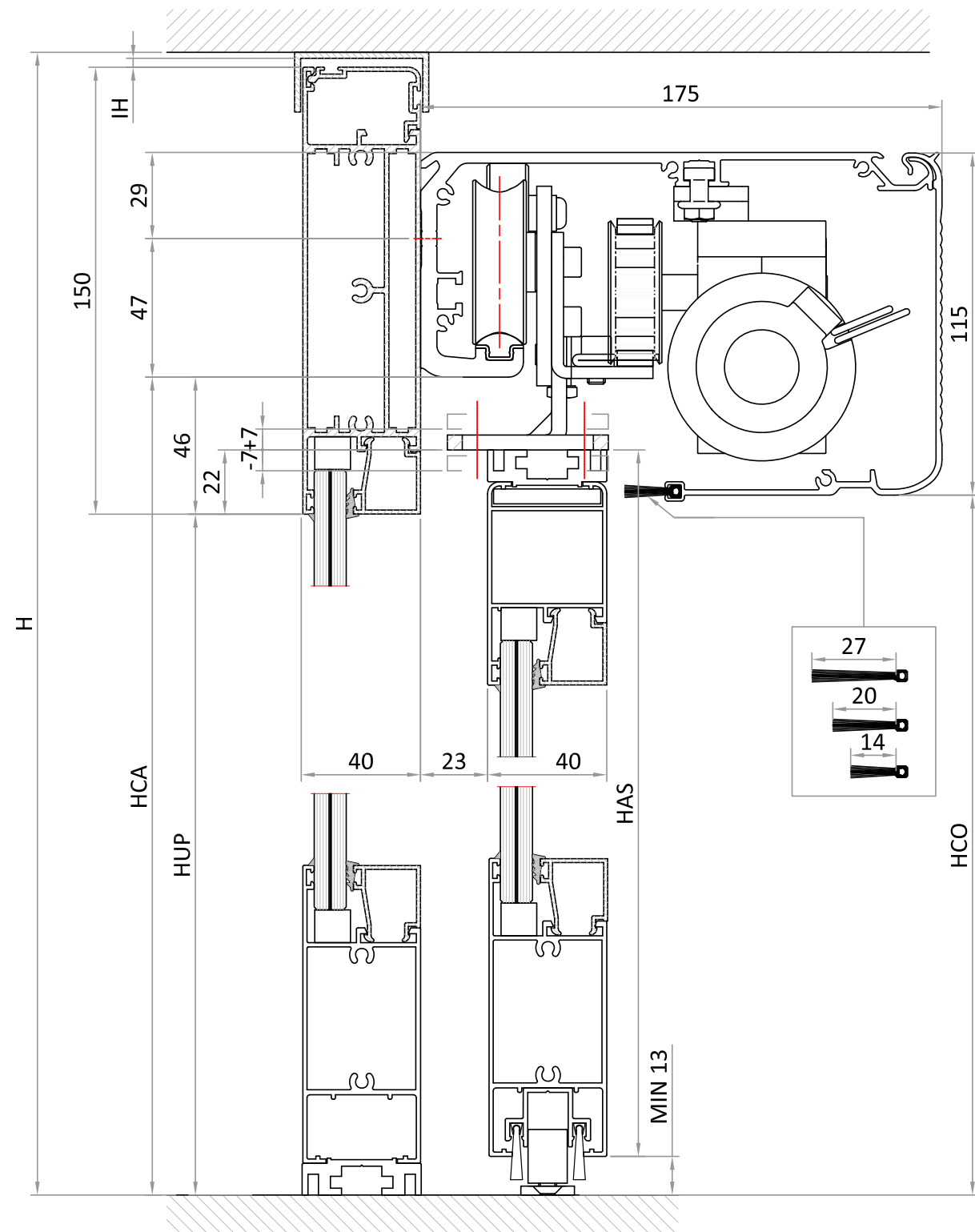
INGRESSO CON PROFILI COMMERCIALI ED ADATTATORE SESAMO | ENTRANCE WITH COMMERCIAL PROFILES AND SESAMO ADAPTER PROFILE



Le quote si intendono in mm | Dimensions are in mm

INGRESSO CON PROFILI SESAMO MAGNUM | ENTRANCE WITH SESAMO MAGNUM PROFILES

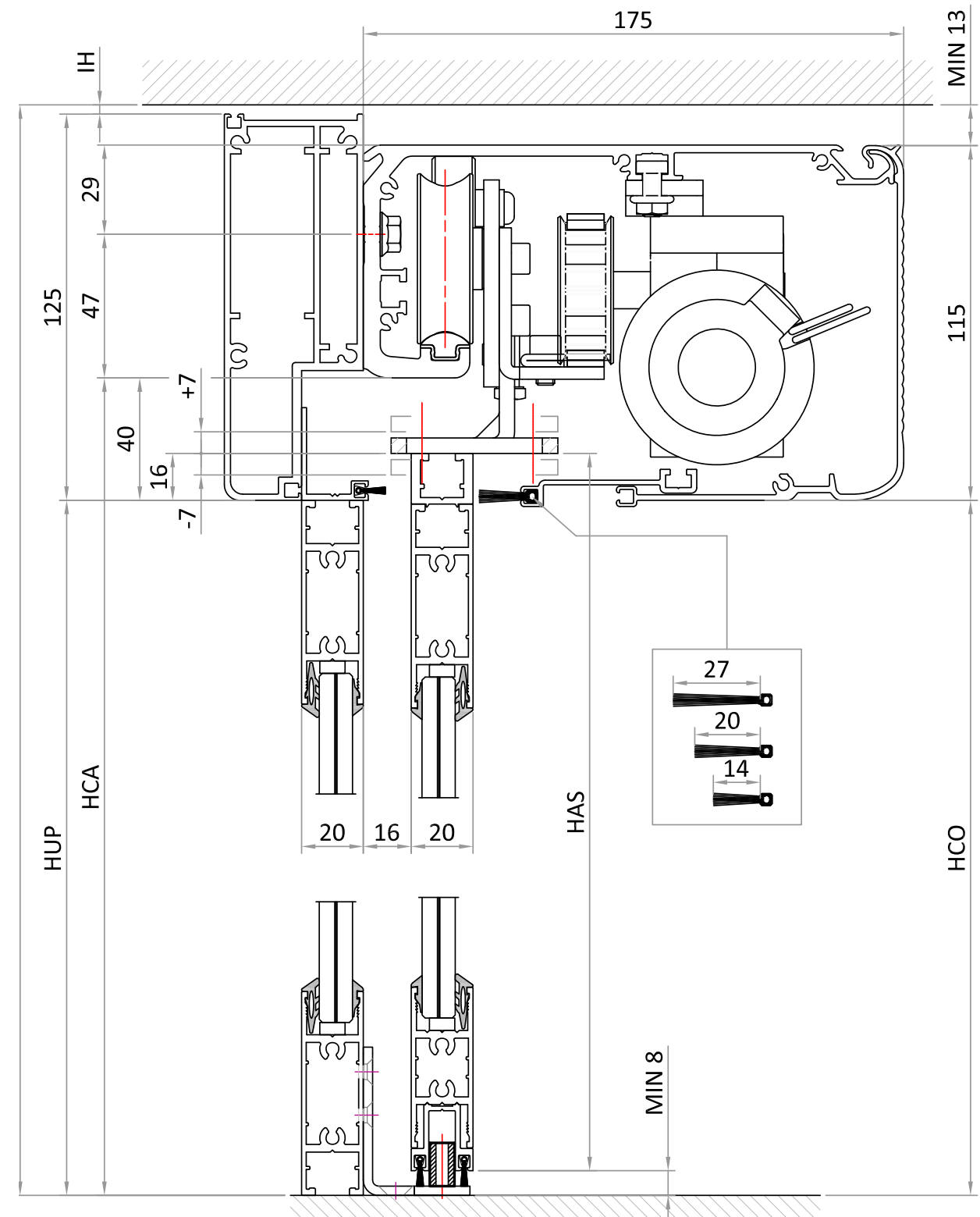
HUP= H - 150 - IH  
 HCA= HUP + 46  
 HCO= HUP + 6  
 HAS= HUP + 9



Le quote si intendono in mm | Dimensions are in mm

INGRESSO CON PROFILI SESAMO TWENTY | ENTRANCE WITH SESAMO TWENTY PROFILES

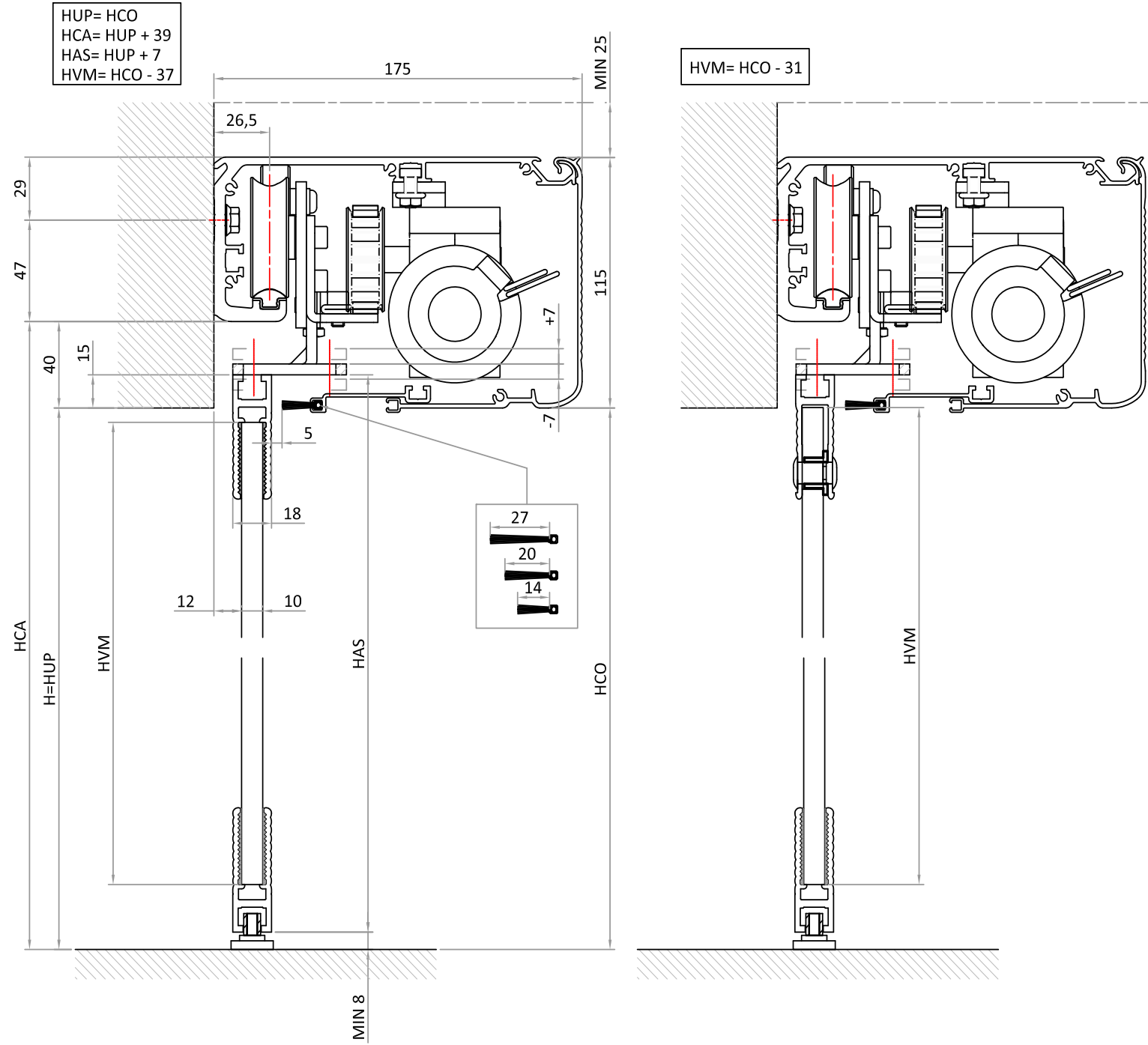
HUP= H - 125 - IH  
 HCA= HUP + 40  
 HCO= HUP  
 HAS= HUP + 8



Le quote si intendono in mm | Dimensions are in mm



INGRESSO CON PROFILI SESAMO CRISTALLO | ENTRANCE WITH SESAMO FRAMELESS SOLUTION

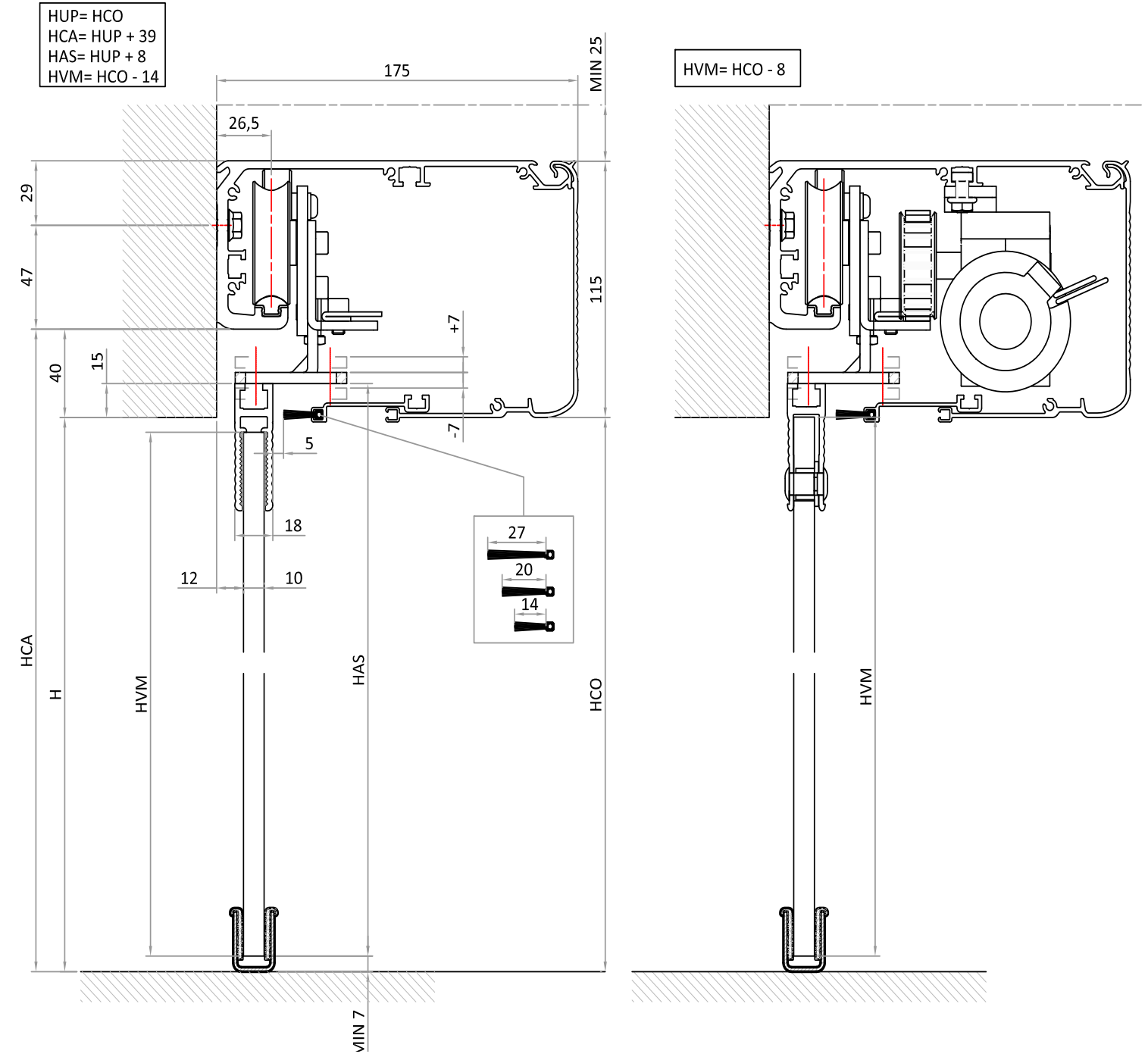


Profili SESAMO cristallo con silicone  
SESAMO frameless solution with silicone

Profili SESAMO cristallo con viti su morsetto superiore e silicone morsetto inferiore  
SESAMO frameless solution with screws on top and silicone bottom

Le quote si intendono in mm | Dimensions are in mm

INGRESSO CON PROFILI SESAMO CRISTALLO | ENTRANCE WITH SESAMO FRAMELESS SOLUTION



Profili SESAMO cristallo con silicone  
SESAMO frameless solution with silicone

Profili SESAMO cristallo con viti su morsetto superiore e silicone morsetto inferiore  
SESAMO frameless solution with screws on top and silicone bottom

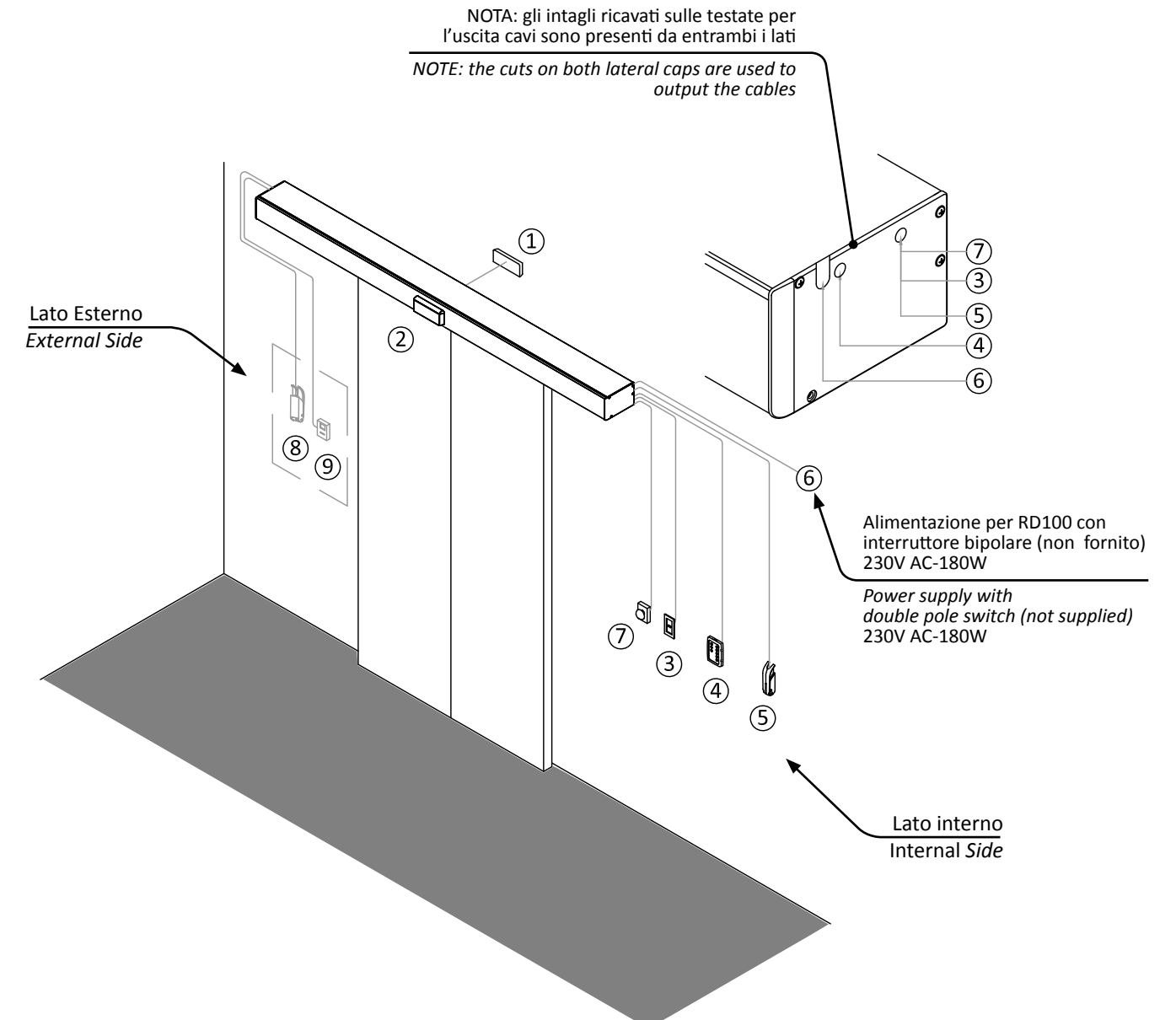
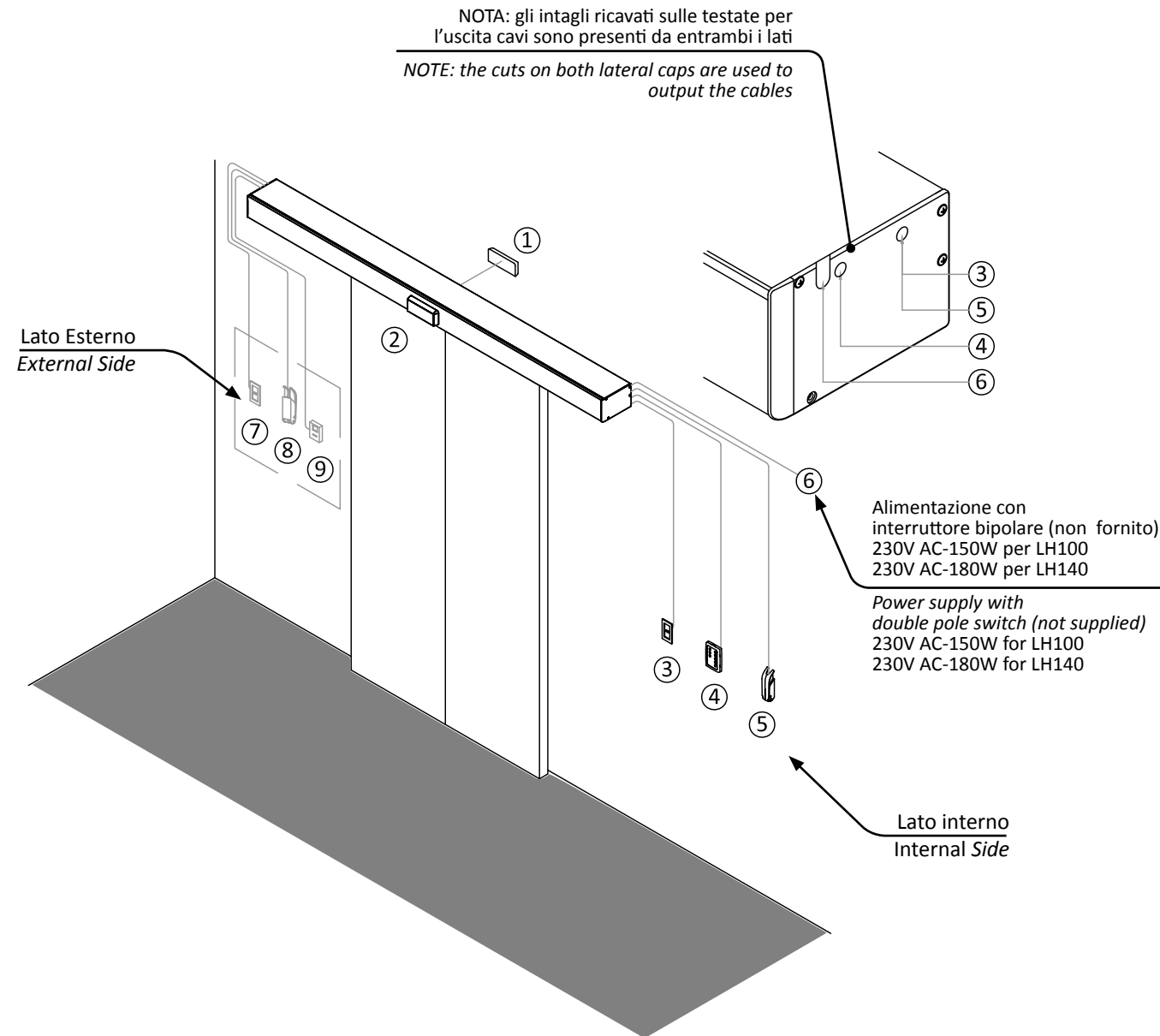
Le quote si intendono in mm | Dimensions are in mm

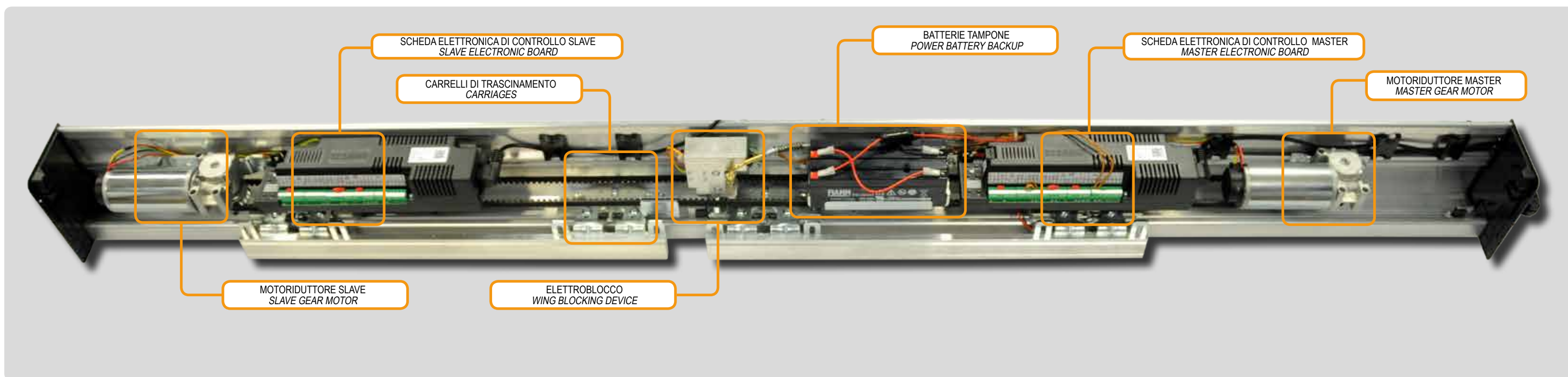
PREDISPOSIZIONE ELETTRICA PER AUTOMATISMI DUALCORE LH100/140  
ELECTRICAL CONFIGURATION FOR DUALCORE LH100/140 OPERATOR

N°	DESCRIZIONE DESCRIPTION	CAVI CABLE	N°	DESCRIZIONE DESCRIPTION	CAVI CABLE
1	RADAR ESTERNO EXTERNAL RADAR	In Dotazione Supplied	6	ALIMENTAZIONE POWER SUPPLY	3X1.5mm <sup>2</sup>
2	RADAR INTERNO INTERNAL RADAR	In Dotazione Supplied	7	CONTATTO A CHIAVE ESTERNO CONTACT KEY EXTERNAL	2X0.25mm <sup>2</sup>
3	PULSANTE DI COMANDO PUSH BUTTON	2X0.25mm <sup>2</sup>	8	MANIGLIA DI SBLOCCO ESTERNA (*) EXTERNAL HANDLE LOCK RELEASE (*)	In Dotazione (Lunghezza Max. 4,5M) Supplied (Max. Length. 4,5M)
4	SELETTORE BASE O AVANZATO BASIC OR ADVANCED LOGICS SELECTOR	4X0.25 mm <sup>2</sup> Schermato 4X0.25 mm <sup>2</sup> Shielded	9	CHIAVE ELETTRONICA ESTERNA EXTERNAL ELECTRONIC KEY	3X0.25mm <sup>2</sup>
5	MANIGLIA DI SBLOCCO HANDLE LOCK RELEASE	In Dotazione (Lunghezza Max. 4,5M) Supplied (Max. Length 4,5M)	(*) Da posizionare in un blindino (non fornito) (*) To be placed in a safe box (not provided)		

PREDISPOSIZIONE ELETTRICA PER AUTOMATISMI DUALCORE RD100  
ELECTRICAL CONFIGURATION FOR DUALCORE RD100 OPERATOR

N°	DESCRIZIONE DESCRIPTION	CAVI CABLE	N°	DESCRIZIONE DESCRIPTION	CAVI CABLE
1	RADAR ESTERNO EXTERNAL RADAR	In Dotazione Supplied	6	ALIMENTAZIONE POWER SUPPLY	3X1.5mm <sup>2</sup>
2	RADAR INTERNO PERFORMANCE LEVEL D INTERNAL RADAR PERFORMANCE LEVEL D	In Dotazione Supplied	7	PULSANTE USCITA DI EMERGENZA EMERGENCY OPEN PUSH BUTTON	2X0.25mm <sup>2</sup>
3	PULSANTE DI COMANDO COMMAND PUSH BUTTON	2X0.25mm <sup>2</sup>	8	MANIGLIA DI SBLOCCO ESTERNA (*) EXTERNAL HANDLE LOCK RELEASE (*)	In Dotazione (Lunghezza Max. 4,5M) Supplied (Max. Length. 4,5M)
4	SELETTORE RD100 RD100 LOGICS SELECTOR	5X0.25 <sup>2</sup> Schermato 5X0.25 <sup>2</sup> Shielded	9	CHIAVE ELETTRONICA ESTERNA EXTERNAL ELECTRONIC KEY	3X0.25mm <sup>2</sup>
5	MANIGLIA DI SBLOCCO HANDLE LOCK RELEASE	In Dotazione (Lunghezza Max. 4,5M) Supplied (Max. Length 4,5M)	(*) Da posizionare in un blindino (non fornito) (*) To be placed in a safe box (not provided)		





Operatore appositamente progettato per vie d'emergenza e vie d'esodo. Contiene alcuni componenti ridondati ed è predisposto per funzionare in abbinamento a sensori conformi alla EN 13849-1 performance level "d" Cat.2, in modo da consentire installazioni conformi alla normativa europea EN16005. L'automazione completa prevede i seguenti componenti:

- profilo di sostegno in alluminio estruso preforato per facilitare l'installazione a muro.
- guida di scorrimento in speciale lega rinforzata di alluminio estruso sostituibile e montata con apposito profilo in gomma
- coperchio in estruso di alluminio dal design particolarmente slanciato e con sofisticato sistema di aggancio che permette l'ispezione senza la completa rimozione
- carrelli con struttura in acciaio zincato a doppia ruota in materiale plastico autolubrificante, regolazione in altezza mediante sistema a vite e antiscarrucolamento di semplice regolazione
- cinghia antistatica con fibre interne di kevlar
- doppio motoriduttore a corrente continua con encoder ad alta risoluzione con potenza nominale di 180w
- doppia centrale elettronica, master/slave, con alimentatore switching integrato gestita da doppio processore
- acquisizione automatica dei parametri di funzionamento, gestione a bordo macchina mediante tasti di regolazione/comando e display di tutti i settaggi e gestioni periferiche
- main-key estraibile, programmabile per modello operatore, upgrade e personalizzazione dei firmware.
- batterie tampone per apertura d'emergenza comprese nella configurazione standard dell'automatismo.

*Operator designed for emergency exits and escape routes. It contains redundant components, it has been studied to work with sensors in compliance to EN 13849-1 performance level "d" Cat.2, in order to make installation according to the European norm EN16005.*

*Full automation provides the following components:*

- support aluminum profile extruded perforated for easy wall mounting.
- sliding guide in special alloy reinforced extruded aluminum replaceable and mounted with a special rubber profile
- cover in extruded aluminum design particularly slender and with sophisticated coupling system, allows the inspection without the complete removal
- carriage in galvanized steel and double wheel plastic self-lubricating, height adjustment by screw system and anti-slipping simple adjustment
- antistatic belt with Kevlar fibers reinforcements
- Double DC motor with high resolution encoder rated at 180w
- Double control board, master / slave, with integrated switching power supply managed by dual processor
- automatic acquisition of the operating parameters, adjustment and setting of parameters and external peripherals through display on board
- main-key removable, selection of the model of operator, upgrades and customization of firmware
- battery back up for emergency opening included in the standard configuration of the operator.

**CARATTERISTICHE TECNICHE RD100**  
**TECHNICAL FEATURES RD100**

N° ANTE WINGS	1 ÷ 2
ALIMENTAZIONE POWER SUPPLY	230V AC 50/60 Hz
POTENZA NOMINALE RATED POWER	180 W
ALIMENT. DISPOSIT. ESTERNI POWER EXTERNAL DEVICES	15V DC - 12W MAX.
BATTERIE TAMPONE POWER BATTERY BACKUP	24 V 2 Ah 24 V 2 Ah
MAX VELOCITÀ APERTURA MAX OPENING SPEED	1 Anta/1 Wing: 70 cm/s 2 Ante/2 Wings: 140 cm/s
MAX VELOCITÀ CHIUSURA MAX CLOSING SPEED	70% della velocità di apertura 70% of opening speed
MAX PORTATA MAXIMUM PAYLOAD	1 Anta/1 Wing: 150 Kg 2 Ante/2 Wings: 130+130 Kg
DIMENSIONE VANO PASSAGGIO CLEAR OPENING	1 Anta/1 Wing: 800÷3000 mm 2 Ante/2 Wings: 900÷3000 mm
TEMPERATURA ESERCIZIO OPERATING TEMPERATURE	-10°C ÷ +55°C
ANTISCHIACCIAMENTO ANTI-CRUSHING	Limitazione automatica della forza di trazione in presenza di ostacoli Automatic limitation of the traction force in the presence of obstacles
PESO WEIGHT	11 kg/m
SERVIZIO SERVICE	Continuo Continuous
PROTEZIONE PROTECTION	IP20

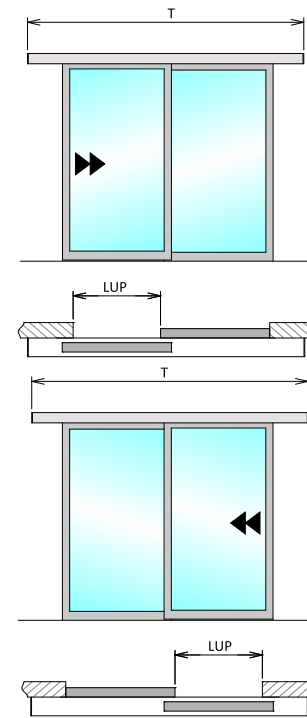


GUIDA ALLA SCELTA RD100 | SELECTION GUIDE RD100

n° Ante n. Wings	Vano di passaggio (LUP) Clear opening (LUP)	Peso max anta Max weight wing
1	800÷3000 mm	100 kg
2	800÷3000 mm	100+100 kg

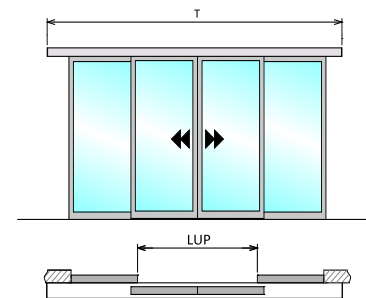
1 ANTA | 1 WING

T	LUP	Automatismo/Operator		Coperchio/Cover		
		grezzo raw	anodizzato argento silver anodized	grezzo raw	anodizzato argento silver anodized	RAL
1800	800	PF22.01	PF22.21	PF23.21	PF23.02	PF23.41
2000	900	PF22.02	PF22.22	PF23.22	PF23.03	PF23.42
2200	1000	PF22.03	PF22.23	PF23.23	PF23.04	PF23.43
2400	1100	PF22.04	PF22.24	PF23.24	PF23.05	PF23.44
2600	1200	PF22.05	PF22.25	PF23.25	PF23.06	PF23.45
2800	1300	PF22.06	PF22.26	PF23.26	PF23.07	PF23.46
3000	1400	PF22.07	PF22.27	PF23.27	PF23.08	PF23.47
3200	1500	PF22.08	PF22.28	PF23.28	PF23.09	PF23.48
3400	1600	PF22.09	PF22.29	PF23.29	PF23.10	PF23.49
3600	1700	PF22.10	PF22.30	PF23.30	PF23.11	PF23.50
3800	1800	PF22.11	PF22.31	PF23.31	PF23.12	PF23.51
4000	1900	PF22.12	PF22.32	PF23.32	PF23.13	PF23.52
4200	2000	PF22.13	PF22.33	PF23.33	PF23.14	PF23.53
4400	2100	PF22.14	PF22.34	PF23.34	PF23.15	PF23.54
4800	2300	PF22.15	PF22.35	PF23.35	PF23.16	PF23.55
5200	2500	PF22.16	PF22.36	PF23.36	PF23.17	PF23.56
5600	2700	PF22.17	PF22.37	PF23.37	PF23.18	PF23.57
6200	3000	PF22.18	PF22.38	PF23.38	PF23.19	PF23.58



2 ANTE | 2 WINGS

T	LUP	Automatismo/Operator		Coperchio/Cover		
		grezzo raw	anodizzato argento silver anodized	grezzo raw	anodizzato argento silver anodized	RAL
2000	900	PF22.52	PF22.72	PF23.22	PF23.03	PF23.42
2200	1000	PF22.53	PF22.73	PF23.23	PF23.04	PF23.43
2400	1100	PF22.54	PF22.74	PF23.24	PF23.05	PF23.44
2600	1200	PF22.55	PF22.75	PF23.25	PF23.06	PF23.45
2800	1300	PF22.56	PF22.76	PF23.26	PF23.07	PF23.46
3000	1400	PF22.57	PF22.77	PF23.27	PF23.08	PF23.47
3200	1500	PF22.58	PF22.78	PF23.28	PF23.09	PF23.48
3400	1600	PF22.59	PF22.79	PF23.29	PF23.10	PF23.49
3600	1700	PF22.60	PF22.80	PF23.30	PF23.11	PF23.50
3800	1800	PF22.61	PF22.81	PF23.31	PF23.12	PF23.51
4000	1900	PF22.62	PF22.82	PF23.32	PF23.13	PF23.52
4200	2000	PF22.63	PF22.83	PF23.33	PF23.14	PF23.53
4400	2100	PF22.64	PF22.84	PF23.34	PF23.15	PF23.54
4800	2300	PF22.65	PF22.85	PF23.35	PF23.16	PF23.55
5200	2500	PF22.66	PF22.86	PF23.36	PF23.17	PF23.56
5600	2700	PF22.67	PF22.87	PF23.37	PF23.18	PF23.57
6200	3000	PF22.68	PF22.88	PF23.38	PF23.19	PF23.58



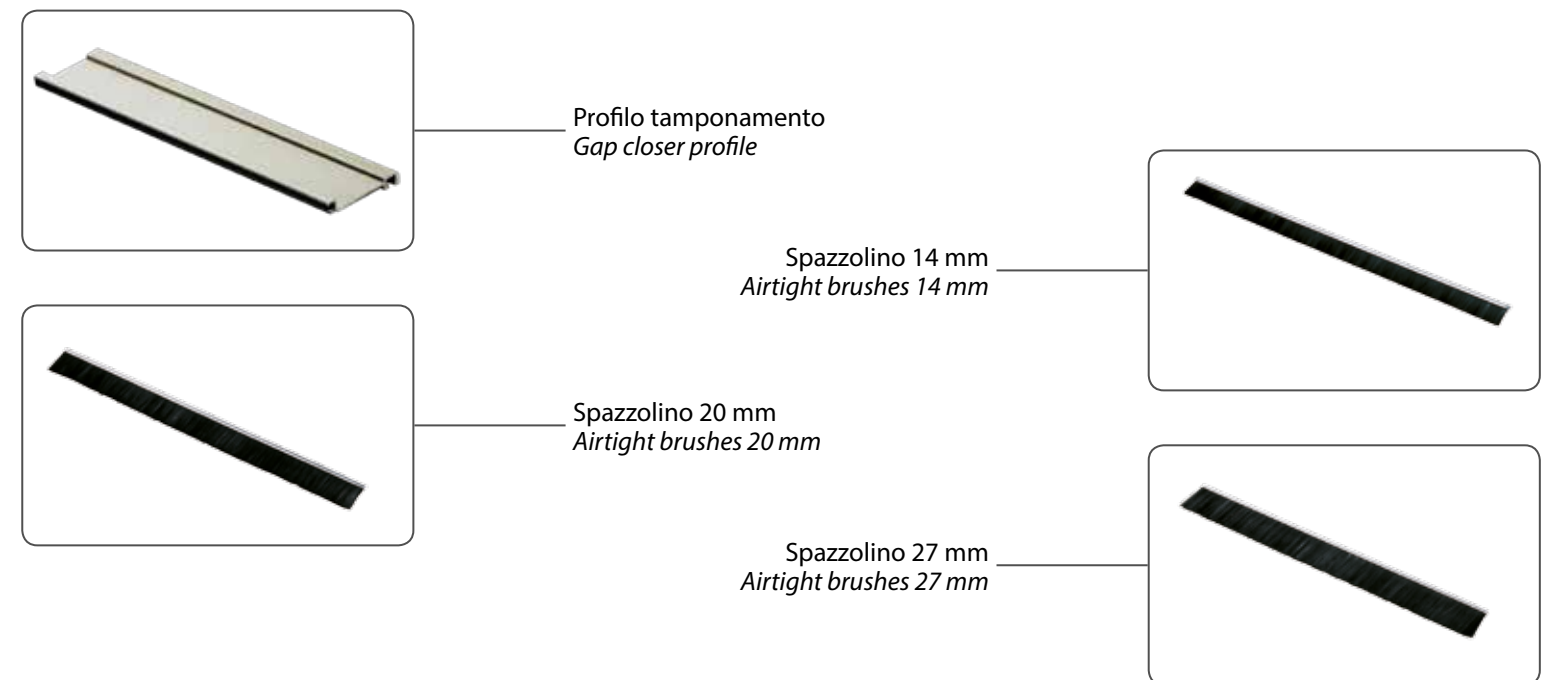
GUIDA ALLA SCELTA DEL KIT RD100 | SELECTION GUIDE KIT RD100

- KIT Parti Fisse RD100  
KIT Fixed parts RD100  
PF26.20 (1 Anta/1 Wing)  
PF26.21 (2 Ante/2 Wings)
- Profilo Cassa Grezzo  
Track Profile Raw  
PF26.30 (4,4 m)  
PF26.31 (6,8 m)
- Profilo Cassa Anodizz.Argento  
Track Profile Silver Anodized  
PF26.35 (4,4 m)  
PF26.36 (6,8 m)
- Profilo Coperchio Grezzo  
Cover Profile Raw  
PF26.50 (4,4 m)  
PF26.51 (6,8 m)
- Profilo Coperchio Anodizz.Argento  
Cover Profile Silver Anodized  
PF26.55 (4,4 m)  
PF26.56 (6,8 m)
- Guarnizione Guida in gomma  
Guide rubber gasket  
PF26.45 (25 m)
- Profilo Guida Anodizz. Argento  
Rail Profile Silver Anodized  
PF26.40 (4,4 m)  
PF26.41 (6,8 m)
- Spazzolino 20 mm  
Airtight brushes 20 mm  
PF01.48 (2,5 m)
- Spazzolino 14 mm  
Airtight brushes 14 mm  
PF01.47(2,5 m)
- Spazzolino 27 mm  
Airtight brushes 27 mm  
PF01.49 (2,5 m)
- Profilo tamponamento Grezzo  
Gap closer profile Raw  
PF26.60 (6,8 m)
- Profilo tamponamento Anodizz.Argento  
Gap closer profile Silver Anodized  
PF26.61 (6,8 m)
- Rotolo cinghia dentata  
Transmission belt  
PF01.60 (rotolo/roll 120 m)
- Staffe supporto profilo tamponamento  
Gap closer profile support brackets  
PF26.65 (5 Pz.)

GUIDA ALLA SCELTA ACCESSORI DUALCORE | SELECTION GUIDE ACCESSORIES DUALCORE

CODICE CODE	DESCRIZIONE DESCRIPTION	LH100	LH140	RD100
PF25.60	Kit Viti Coperchio Kit Cover screws	●	●	●
PF25.61	Elettroblocco Std con sblocco singolo Fail Secure lock with single manual release	●	●	✗
PF25.62	Elettroblocco Bistabile con sblocco singolo Bistable lock with single manual release	●	●	✗
PF25.63	Elettroblocco Fail Safe con sblocco singolo Fail Safe lock with single manual release	●	●	✗
PF25.64	Elettroblocco bistabile RD100 con sblocco singolo Bistable lock RD100 with single manual release	✗	✗	●
PF25.71	Elettroblocco Std con doppio sblocco Fail Secure lock with double manual release	●	●	✗
PF25.73	Elettroblocco Bistabile con doppio sblocco Bistable lock with double manual release	●	●	✗
PF25.72	Elettroblocco Fail Safe con doppio sblocco Fail Safe lock with double manual release	●	●	✗
PF25.74	Elettroblocco bistabile RD100 con doppio sblocco Bistable lock RD100 with double manual release	✗	✗	●
PF25.65	Kit batterie Backup battery kit	●	●	✗
PF25.70	Raggi Fotocellula Single beam safety photocell	●	●	✗
PF25.66	Selettore logiche base Basic logics selector	●	●	✗
PF25.67	Selettore logiche dotato di blocco di sicurezza a chiave Basic logics selector with key lock	●	●	✗
PF25.68	Selettore logiche avanzato Advanced logics selector	●	●	✗
PF25.69	Selettore Multilogiche RD RD logics selector with key	✗	✗	●
PF01.73	Scatola da incasso per selettori Built-in box for selector	●	●	●

GUIDA ALLA SCELTA ACCESSORI A MISURA | SELECTION GUIDE CUSTOM ACCESSORIES



T	Profilo tamponamento/Gap closer profile			Spazzolino/Airtight brushes		
	grezzo raw	anodizzato argento silver anodized	RAL	14 mm	20 mm	27 mm
1600	PF24.20	PF24.00	PF24.40	PF25.00	PF25.20	PF25.40
1800	PF24.21	PF24.01	PF24.41	PF25.01	PF25.21	PF25.41
2000	PF24.22	PF24.02	PF24.42	PF25.02	PF25.22	PF25.42
2200	PF24.23	PF24.03	PF24.43	PF25.03	PF25.23	PF25.43
2400	PF24.24	PF24.04	PF24.44	PF25.04	PF25.24	PF25.44
2600	PF24.25	PF24.05	PF24.45	PF25.05	PF25.25	PF25.45
2800	PF24.26	PF24.06	PF24.46	PF25.06	PF25.26	PF25.46
3000	PF24.27	PF24.07	PF24.47	PF25.07	PF25.27	PF25.47
3200	PF24.28	PF24.08	PF24.48	PF25.08	PF25.28	PF25.48
3400	PF24.29	PF24.09	PF24.49	PF25.09	PF25.29	PF25.49
3600	PF24.30	PF24.10	PF24.50	PF25.10	PF25.30	PF25.50
3800	PF24.31	PF24.11	PF24.51	PF25.11	PF25.31	PF25.51
4000	PF24.32	PF24.12	PF24.52	PF25.12	PF25.32	PF25.52
4200	PF24.33	PF24.13	PF24.53	PF25.13	PF25.33	PF25.53
4400	PF24.34	PF24.14	PF24.54	PF25.14	PF25.34	PF25.54
4800	PF24.35	PF24.15	PF24.55	PF25.15	PF25.35	PF25.55
5200	PF24.36	PF24.16	PF24.56	PF25.16	PF25.36	PF25.56
5600	PF24.37	PF24.17	PF24.57	PF25.17	PF25.37	PF25.57
6200	PF24.38	PF24.18	PF24.58	PF25.18	PF25.38	PF25.58

Per gli accessori disponibili vedere da pag. 113 a pag. 116 | For the optional accessories see page 113 to page 116